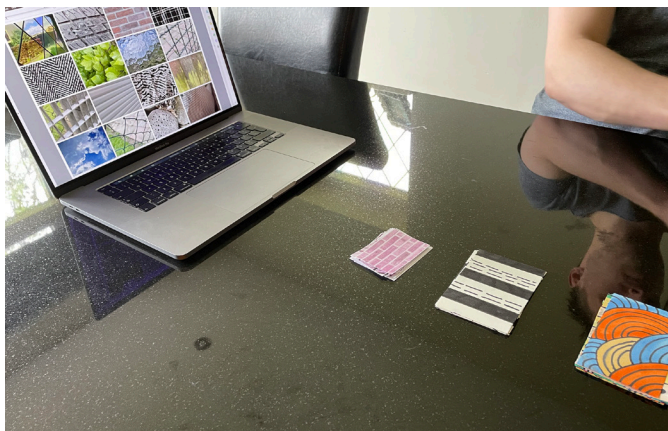


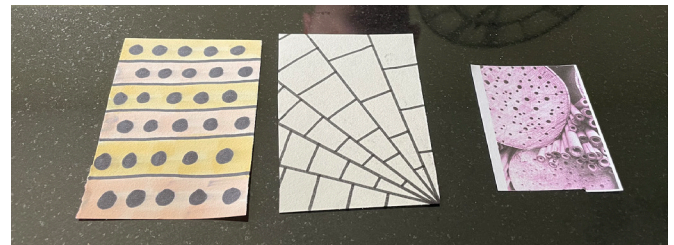
TEST PATROONHERKENNING

De personen 3 stapeltjes gegeven met patronen, vervolgens moesten ze uit elk patroon 1 kaartje kiezen. Ik heb ze hardop laten praten terwijl ze door de kaartjes gingen en eentje kozen. Van te voren niet verteld dat ze 'bijpassende' patronen bij elkaar moesten zoeken.

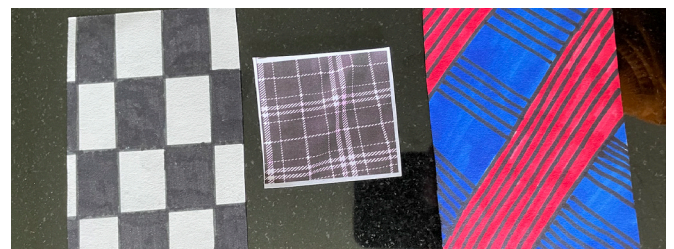


Dit is hoe de test is gedaan, er zijn dus 3 stapeltjes waar ze een kaartje uit mochten kiezen. Ik heb de laptop erbij gezet om ze ook goed te laten kijken naar de kleuren van de foto's. En had ze ook uitgeprint maar de inkt was op vandaar de laptop er nog extra naast. De test is 1 op 1 gedaan, dus niet dat personen waarmee ik de test ook heb gedaan elkaars test konden zien. Hierdoor hebben ze allemaal zelf de keuzes gemaakt.

Persoon 1: gekozen voor natuurlijke patronen, foto van een bijenhotel, spinnenweb erbij gekozen en een patroon met gaatjes. Niet naar kleur gekeken, alleen naar de vormen, dus vormen die horen bij een bijenhotel.



Persoon 2: heeft gekozen voor de foto met de zwarte ruitjes, vervolgens koos deze persoon ook voor andere kaartjes met rechte lijnen en blokken. Dus heeft gekeken naar patronen die qua vorm op elkaar lijken, maar ook de donkere kleuren die in de foto en het laatste patroon zitten.



Persoon 3: heeft ook gekozen voor de foto van het bijenhotel, het geruite patroon, en het patroon met de bogen. Ik zie hier niet direct een verband in en hij zelf ook niet. Heeft dit gewoon gekozen omdat hij die 'leuk' vond.



Persoon 4: Heeft gekozen voor allemaal ronde vormen. Foto van de zebra-print, de cirkels en de stipjes in de lijn. Keuze gemaakt omdat de vormen haar aanspraken. Dus wat opvalt is dat dit allemaal ronde vormen zijn.



Persoon 5: Deze persoon wist waar de foto's gemaakt zijn. Heeft gekozen voor de foto van de bakstenen van het huis, een patroon dat lijkt op de tegelvloer in huis en en de strakke lijnen dat lijken op de lijnen in het laminaat van het huis.

